

HAYFLOW™

Novo Elemento Filtrante Revolucionário da Eaton



As alças do anel SENTINEL e no centro da luva permitem a extração fácil do elemento.

HAYFLOW™ - a próxima geração de sistemas de filtração

Esta novidade tecnológica da Eaton combinou o melhor da bolsa e do cartucho em um único elemento filtrante proporcionando uma inigualável performance na filtração. Isto deve-se ao fato da área filtrante ser 65% maior que uma bolsa de tamanho similar. Sistemas existentes que utilizam o HAYFLOW experienciam uma longa vida útil do elemento filtrante e menos trocas, resultando num reduzido custo na substituição da bolsa. Com o HAYFLOW projetistas de novos sistemas de bolsas podem optar por reduzir seus custos de parada do processo para troca dos elementos ou, devido aos altos graus de vazão possíveis no HAYFLOW, reduzir o número de carcaças em até 50% reduzindo o custo inicial do sistema.

Que faz do HAYFLOW™ um elemento melhor

O elemento filtrante HAYFLOW é constituído por dois cilindros concêntricos formado por um meio de vida prolongada. Estes cilindros são formados utilizando-se de uma exclusiva tecnologia de soldagem criando emendas sem possibilidade de bypass. O diâmetro do cilindro é do mesmo tamanho que as bolsas filtrantes padrões. O elemento filtrante HAYFLOW é soldado com o aro patenteado SENTINEL, assegurando uma vedação positiva no filtro, protegendo-o contra bypass no meio.

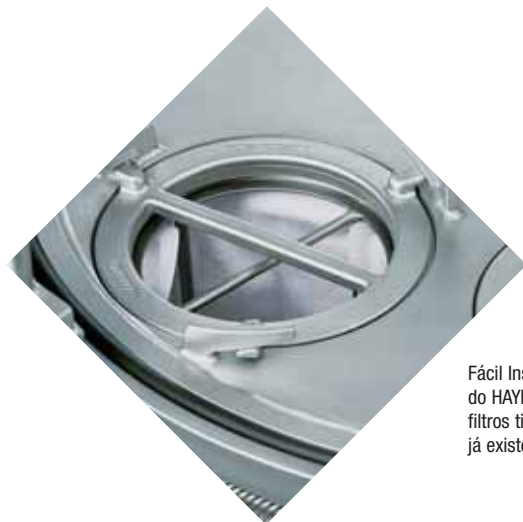
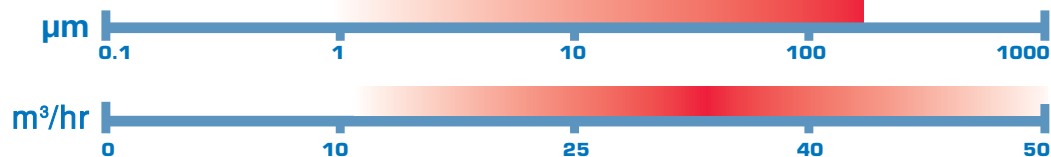
Como o elemento HAYFLOW™ funciona

O fluido de processo entra na parte interna do elemento, passando através desse, sendo posteriormente, eliminado pela saída do filtro, como uma bolsa filtrante. As impurezas retidas permanecem na parte interna do elemento. O elemento HAYFLOW não é como o cartucho o qual, o material retido permanece na parte de fora do mesmo, complicando a troca do elemento.

De todas as maneiras o HAYFLOW é a melhor opção

A troca do elemento HAYFLOW pode ser tão fácil quanto da bolsa filtrante, porque o projeto revolucionário do HAYFLOW somente retém 25% do volume de líquido residual em comparação a uma bolsa filtrante do mesmo tamanho. Quando você necessita trocar o elemento filtrante, o mesmo pesa 75% a menos que uma bolsa filtrante. Uma bolsa cheia de

NOMINAL



Fácil Instalação do HAYFLOW em filtros tipo bolsa já existentes



mento. Todas essas vantagens resultam em um desempenho de filtração superior.

A escolha é sua

O elemento HAYFLOW da Eaton pode se adaptar a uma extensa gama de aplicações através da utilização de diferentes meios filtrantes. Utilizando o meio filtrante em polipropileno meltblown, o elemento HAYFLOW encontra-se disponível com altos graus de retenção, bem como, também possui uma seletiva propriedade de absorção. Os elementos HAYFLOW estão disponíveis em polipropileno e poliéster. Estes dois materiais são muito versáteis e poderão atuar na maioria das aplicações sob um extenso range de temperaturas. Eaton utiliza-se da alta qualidade dos meios filtrantes de vida prolongada das bolsas DURAGAF, com fibras extremamente pequenas e um alto volume de poros para superior desempenho. Ambos materiais polipropileno e poliéster utilizam o anel SENTINEL.

produtos pode pesar até 15kg, por isso o peso é uma importante consideração para o operador do sistema.

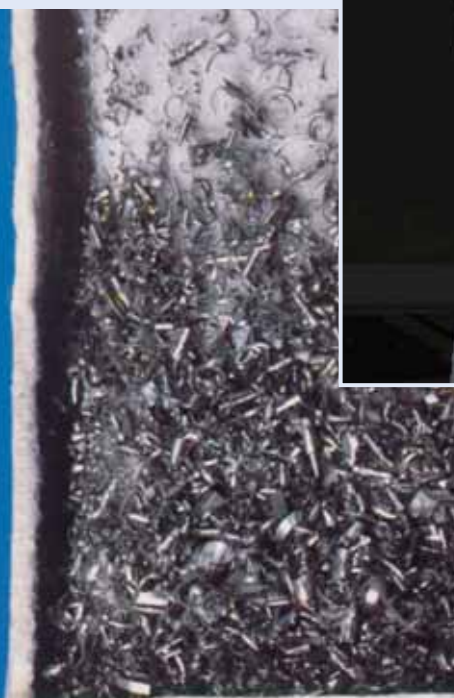
A menor retenção de volume do HAYFLOW significa menos descarte do seu produto. Esta importante característica do HAYFLOW proporciona consideráveis economias. A construção cilíndrica do HAYFLOW não tem similaridade com outros produtos. O elemento todo soldado assenta-se em um cesto, permitindo que o mesmo seja trocado fácil e rapidamente. O bom assentamento do elemento ao cesto proporciona uma instalação fácil e livre de bypass. Esta combinação de um elemento totalmente soldado com uma rígida geometria cilíndrica, permite sua atuação em grandes patamares de diferencial de pressão. O elemento HAYFLOW é sempre flexível e encaixa-se nas paredes do cesto sem dobras, garantindo uma instalação rápida e fácil. Operadores de sistemas de bateladas nunca querem parar o processo no meio para a troca do elemento. Utilizando o HAYFLOW, o operador terá uma vida útil 5 vezes maior que uma bolsa filtrante similar e terá uma redução nos custos de operação, não precisando parar o seu processo antes do término da batelada.

Usualmente, filtros bolsa são mais fáceis de manusear e mais econômicos que um filtro cartucho. O HAYFLOW proporciona o melhor dos dois sistemas juntos...altas vazões em filtros compactos ou longa vida útil e extensos ciclos de trocas. O HAYFLOW combina um meio de alta eficiência, uma grande área filtrante, melhor capacidade de retenção de sólidos e uma redução do volume de líquido residual dentro do ele-

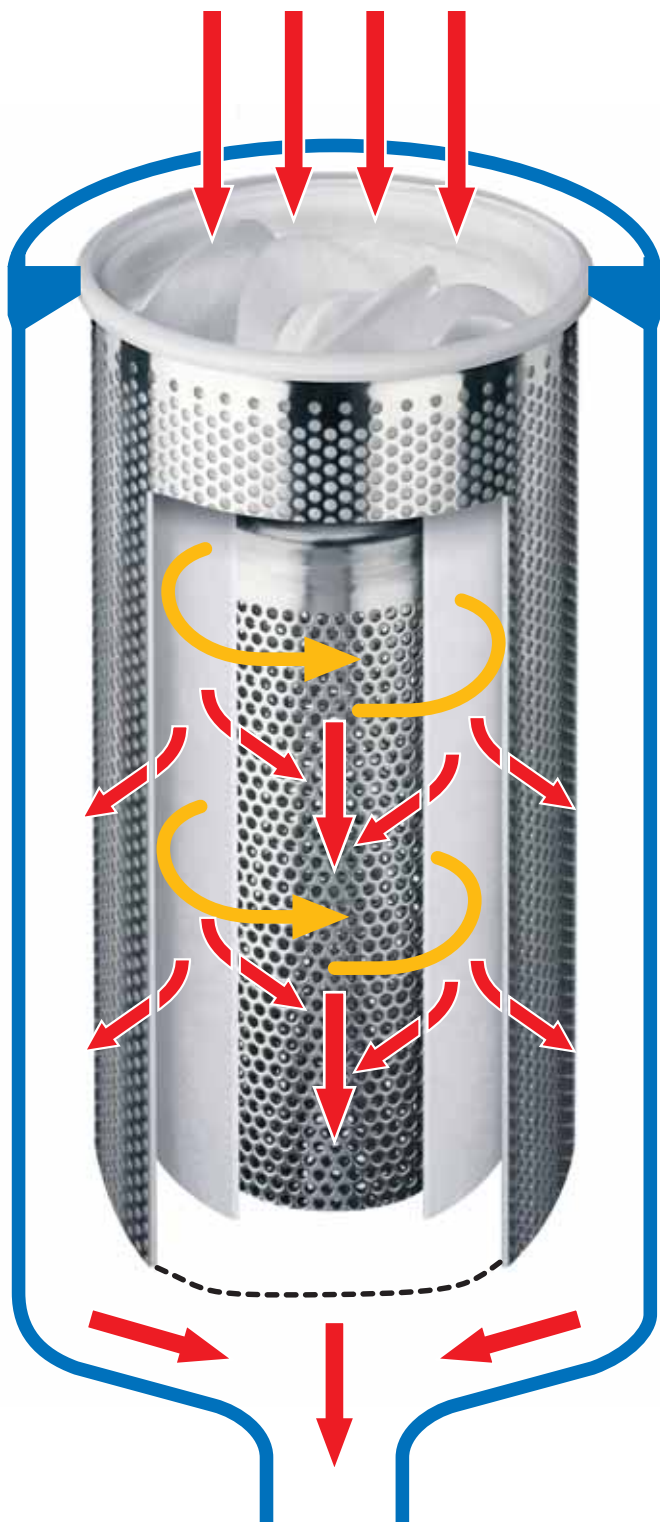
Corte de um elemento após a filtração no tanque e-coat, tendo durado onze semanas



Metais finos coletados na lavagem de peças



O Efeito do HAYFLOW



Características:

- Altas vazões – menores e mais econômicos filtros podem ser utilizados
- Cinco vezes mais vida útil que uma bolsa padrão
- Retem somente 25% do volume de líquido
- Anel SENTINEL e construção 100% soldada proporciona uma filtração sem bypass
- 35 vezes mais eficaz que um cartucho
- Menor diferencial de pressão resulta em um menor consumo de energia das bombas
- Muito econômico em comparação aos sistemas similares
- Construção cilíndrica
- Fácil manutenção com redução de custos
- Fácil adaptação aos filtros já existentes

E... o superior suporte da Eaton, antes, durante e depois da instalação do sistema.

Tire vantagem do HAYFLOW™

Você pode facilmente mudar o seu sistema de filtração. Sistemas de filtração por bolsa já existentes precisam somente trocar o cesto antigo pelo cesto do HAYFLOW. Nenhuma ferramenta, equipamentos especiais ou modificações na carcaça são necessárias. Somente adquira o novo cesto e você está pronto para tirar vantagem dos benefícios que o sistema de filtração com o HAYFLOW proporciona.

Você ainda não tem certeza de que o HAYFLOW™ é o ideal para a sua aplicação?

Contacte-nos. Nós vamos lhe mostrar como economizar dinheiro e melhorar seu processo de filtração usando o elemento filtrante HAYFLOW.

Aplicação:

- ✓ Automobilística
- ✓ Processamento do açúcar
- ✓ Tintas, revestimentos, dispersões, tinta gráfica
- ✓ Resinas
- ✓ Tratamento de água e efluentes
- ✓ Solventes
- ✓ Lubrificantes e fluidos para usinagem de metal
- ✓ Produtos a base de solvente e água para máquinas de lavagem de peças
- ✓ Papel e Celulose
- ✓ Exploração e Processamento do Petróleo
- ✓ Farmacêutico
- ✓ Processamento de alimentos
- ✓ Indústrias de Processos químicos
- ✓ Água potável, Vinho, Cerveja
- ✓ Óleos comestíveis

Lembre-se “Custo do filtro” e “Custo da Filtração” não são a mesma coisa

Nós podemos explicar a diferença e demonstrar as vantagens do HAYFLOW na sua aplicação.



CÓDIGO DO PRODUTO

HAYFLOW™

